

### Wie bewirbst du dich?

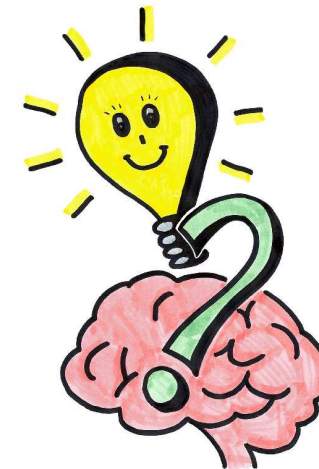
- ✓ Du füllst das Bewerbungsformular aus. Deine Eltern bestätigen, dass sie mit deiner Bewerbung einverstanden sind.
- ✓ Du gibst das Bewerbungsformular **im Herbst bis zum 30. November oder im Frühling bis zum 15. Mai** deiner Klassenlehrperson ab. Deine Klassenlehrperson gibt ihre Einschätzung ab und übergibt das Formular an die Pull-Out-Leiterin Frau Rimle.
- ✓ Frau Rimle schaut alle Bewerbungen an und die Bewerber/innen lösen einige Aufgaben (Assessment).
- ✓ Danach wird entschieden, wer ins Pull-Out aufgenommen wird. Deine Eltern und du werden darüber informiert.

### Wann beginnen wir?

Wir starten jeweils nach den Sommerferien und nach den Sportferien. Die Aufnahme gilt für ein Semester.

## Förderangebot

### Pull-Out



### Zyklus 2

**Was ist das?**

Das Angebot richtet sich an Schüler/innen, die zum ordentlichen Unterricht eine zusätzliche Herausforderung benötigen. Während zwei oder sogar vier Lektionen pro Woche besuchst du das Pull-Out anstatt deines üblichen Unterrichts.

Wenn du am Pull-Out teilnehmen willst, kannst du dich dafür bewerben. Wie du das machst, erfährst du auf der letzten Seite dieses Flyers. Die Teilnehmerzahl ist beschränkt.

**Woran arbeiten wir?**

- ✓ Wir erforschen und bearbeiten eigene Themen, die dich interessieren.
- ✓ Wir besprechen gemeinsame Themen in der Gruppe und erweitern so unseren Horizont.
- ✓ Wir trainieren unsere Selbstständigkeit.
- ✓ Wir denken über unsere Arbeitsweisen und unsere Arbeiten nach.
- ✓ Wir präsentieren unsere Arbeiten der Pull-Out-Gruppe, deren Eltern und unseren Klassen.

**Bist du für das Pull-Out geeignet?**

- ✓ Du hast Lust darauf, dich intensiv mit Themen auseinanderzusetzen.
- ✓ Du willst selbstständig und engagiert arbeiten.
- ✓ Du möchtest mehr leisten als gefordert und zeigen, was du kannst.
- ✓ Du erfüllst regelmässig anspruchsvolle Lernziele.
- ✓ Du bist bereit, über deine Arbeit nachzudenken und sie zu verbessern, um ein Produkt zu erstellen, auf das du stolz bist.
- ✓ Du kannst dem Unterricht folgen, auch wenn du einige Lektionen verpasst. Das Nötigste holst du selbstständig nach.
- ✓ Wenn nötig, investierst du auch Zeit in deiner Freizeit.
- ✓ Du bist bereit, regelmässig am Pull-Out teilzunehmen, auch wenn du vielleicht mal etwas Spezielles in der Klasse verpasst.

**Wer unterrichtet dich?**

Frau Cornelia Rimle leitet den Förderunterricht Pull-Out.

