

Wie bewirbst du dich?

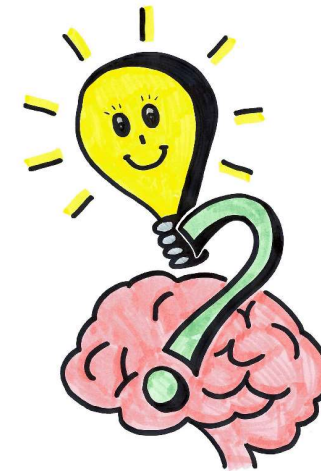
- ✓ Du füllst mit deinen Eltern das Bewerbungsformular aus.
- ✓ Du gibst das Bewerbungsformular **im Herbst bis zum 30. November oder im Frühling bis zum 15. Mai** deiner Klassenlehrperson ab.
- ✓ Frau Rimle schaut alle Bewerbungen an und die Bewerber/innen lösen einige Bewerbungsaufgaben.
- ✓ Danach wird entschieden, wer ins Pull-Out aufgenommen wird. Deine Eltern und du werden darüber informiert.

Wann beginnen wir?

Wir starten jeweils nach den Sommerferien und nach den Sportferien. Die Aufnahme gilt für ein Semester.

Förderangebot

Pull-Out



Zyklus 1

Was ist das?

Das Angebot richtet sich an Schüler/innen, die zum ordentlichen Unterricht eine zusätzliche Herausforderung benötigen. Während zwei oder sogar vier Lektionen pro Woche besuchst du das Pull-Out anstatt deines üblichen Unterrichts.

Wenn du am Pull-Out teilnehmen willst, kannst du dich dafür bewerben. Wie du das machst, erfährst du auf der letzten Seite dieses Flyers. Die Teilnehmerzahl ist beschränkt.

Woran arbeiten wir?

- ✓ Wir erforschen und bearbeiten eigene Themen, die dich interessieren.
- ✓ Wir besprechen gemeinsame Themen in der Gruppe und lernen Neues.
- ✓ Wir trainieren unsere Selbstständigkeit.
- ✓ Wir denken über unsere Arbeiten nach.
- ✓ Wir präsentieren unsere Arbeiten der Pull-Out-Gruppe, deren Eltern und unseren Klassen.

Bist du für das Pull-Out geeignet?

- ✓ Du möchtest Themen über längere Zeit bearbeiten.
- ✓ Du willst selbstständig arbeiten.
- ✓ Du wirst dich anstrengen.
- ✓ Du willst zeigen, was du kannst.
- ✓ Du erfüllst viele anspruchsvolle Lernziele.
- ✓ Du bist bereit, deine Arbeiten zu verbessern.
- ✓ Du kann dem Unterricht folgen, auch wenn du einige Lektionen verpasst.
- ✓ Das Nötigste holst du in der Freizeit nach.

Wer unterrichtet dich?

Frau Cornelia Rimle leitet den Förderunterricht Pull-Out.

